

CATÁLOGO

de productos





Kits de LEDs





C6 Mini

Especificaciones técnicas:

- Chip de LED: COB
- Voltage: 12v DC
- Watts: 30w
- Lumenes: 27.000lm
- Protección: IP67
- Composición: Plástico, Aluminio, Cobre

Modelos:

- H1
- H3
- H4
- H7
- H11 / H8 / H9 / H16L
- H16 / PSX24 / 5202
- H27 / 880 / 801
- 9004
- 9005 / HB3
- 9006 / HB4
- 9007

Colores:

- 6500K
- 8000K



S6 Ultra

Especificaciones técnicas:

- Chip de LED: COB
- Voltage: 12v DC
- Watts: 50w
- Lumenes: 60.000lm
- Protección: IP67
- Composición: Plástico, Aluminio, Cobre

Modelos:

- H1
- H3
- H4
- H7
- H11 / H8 / H9 / H16L
- H16 / PSX24 / 5202
- H27 / 880 / 801
- 9004
- 9005 / HB3
- 9006 / HB4
- 9007

Color:

- 6500K



N10

Especificaciones técnicas:

- Chip de LED: COB
- Voltage: 12v DC
- Watts: 50w
- Lumenes: 60.000lm
- Protección: IP67
- Composición: Plástico, Aluminio, Cobre

Modelos:

- H1
- H3
- H4
- H7
- H11 / H8 / H9 / H16L
- H16 / PSX24 / 5202
- H27 / 880 / 801
- 9004
- 9005 / HB3
- 9006 / HB4
- 9007

Color:

- 6500K



Nano Plus

Especificaciones técnicas:

- Chip de LED: COB
- Voltage: 12v DC
- Watts: 30w
- Lumenes: 27.000lm
- Protección: IP67
- Composición: Plástico, Aluminio, Cobre

Modelos:

- H1
- H3
- H4
- H7
- H11 / H8 / H9 / H16L
- H16 / PSX24 / 5202
- H27 / 880 / 801
- 9005 / HB3
- 9006 / HB4

Colores:

- 6500K
- 8000K



Nano Pro

Especificaciones técnicas:

- Chip de LED: COB
- Voltage: 12v DC
- Watts: 50w
- Lumenes: 60.000lm
- Protección: IP67
- Composición: Plástico, Aluminio, Cobre

Modelos:

- H1
- H3
- H4
- H7
- H11 / H8 / H9 / H16L
- H16 / PSX24 / 5202
- H27 / 880 / 801
- 9005 / HB3
- 9006 / HB4

Color:

- 8000K



Nano Ultra

Especificaciones técnicas:

- Chip de LED: COB
- Voltage: 12v DC
- Watts: 80w
- Lumenes: 80.000lm
- Protección: IP67
- Composición: Plástico, Aluminio, Cobre

Modelos:

- H1
- H3
- H4
- H7
- H11 / H8 / H9 / H16L
- H16 / PSX24 / 5202
- H27 / 880 / 801
- 9005 / HB3
- 9006 / HB4
- 9012 / HIR2

Color:

- 6500K



Lámparas de señalización





LED T5 - SMD

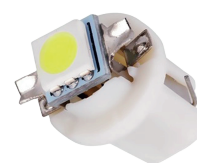
- Chip de LED: SMD
- Canbus: No
- Polaridad: Si
- Colores:

Disponibile
12v y 24v



LED T5 - Canbus 3 SMD

- Chip de LED: SMD
- Canbus: Si
- Polaridad: Si
- Colores:



LED T5 - SMD Base B8.5 D

- Chip de LED: SMD
- Canbus: Si
- Polaridad: Si
- Tipos de base: B8.5 D
- Colores:

Disponibile
12v y 24v



LED T5 1 - SMD Base B8.4 D

- Chip de LED: SMD
- Canbus: No
- Polaridad: Si
- Tipos de base: B8.4 D
- Colores:



LED T5 - SMD Base B8.3 D

- Chip de LED: SMD
- Canbus: No
- Polaridad: Si
- Tipos de base: B8.3 D
- Colores:



LED T10 - 8 SMD

- Chip de LED: SMD
- Canbus: No
- Polaridad: Si
- Colores:

Disponibile
12v y 24v



LED T10 - Silicona COB

- Chip de LED: COB
- Canbus: No
- Polaridad: Si
- Colores:

Disponibile
12v y 24v



LED T10 - 10 SMD con Lupa

- Chip de LED: SMD
- Canbus: Si
- Polaridad: Si
- Colores:



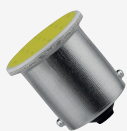
LED T10 - Canbus 15 SMD

- Chip de LED: SMD
- Canbus: Si
- Polaridad: No
- Colores:



LED BA9s – T4W 8 SMD

- **Chip de LED:** SMD
- **Canbus:** No
- **Polaridad:** Si
- **Voltage:** 12v - 24v
- **Colores:**



LED BA15s – COB

- **Chip de LED:** COB
- **Canbus:** No
- **Base:** BA15s
- **Polaridad:** Si
- **Colores:**

Disponible
12v y 24v



LED BA15s – 13 SMD

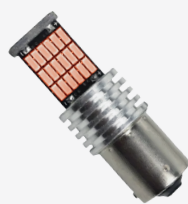
- **Chip de LED:** SMD
- **Canbus:** No
- **Base:** BA15s
- **Polaridad:** Si
- **Colores:**

Disponible
12v y 24v



LED BA15s – 45 SMD Bivolt

- **Chip de LED:** SMD
- **Canbus:** Si
- **Base:** BA15s
- **Polaridad:** No
- **Voltage:** 12v - 24v
- **Colores:**



LED PY21W – 45 SMD Canbus Bivolt

- **Chip de LED:** SMD
- **Canbus:** Si
- **Polaridad:** No
- **Voltage:** 12v - 24v
- **Color:**



LED BAY15d – COB

- **Chip de LED:** COB
- **Canbus:** No
- **Base:** Bay15d
- **Polaridad:** Si
- **Colores:**

Disponible
12v y 24v



LED BAY15d – 13 SMD

- **Chip de LED:** SMD
- **Canbus:** No
- **Base:** Bay15d
- **Polaridad:** Si
- **Colores:**

Disponible
12v y 24v



LED BAY15d – 45 SMD Bivolt

- **Chip de LED:** SMD
- **Canbus:** Si
- **Base:** Bay15d
- **Polaridad:** Si
- **Voltage:** 12v - 24v
- **Colores:**



LED T20 - COB 1 Polo

- **Chip de LED:** COB
- **Canbus:** No
- **Polaridad:** Si
- **Color:**



LED T20 - 22 SMD 1 Polo

- **Chip de LED:** SMD
- **Canbus:** No
- **Polaridad:** Si
- **Color:**



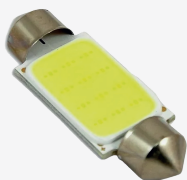
LED T20 - 45 SMD Bivolt

- **Chip de LED:** SMD
- **Canbus:** Si
- **Polaridad:** Si
- **Voltage:** 12v - 24v
- **Colores:**



LED T20 - 144 SMD 2 Polos

- **Chip de LED:** SMD
- **Canbus:** Si
- **Polaridad:** No
- **Voltage:** 12v
- **Color:**



LED Tubular - COB

- **Chip de LED:** COB
- **Canbus:** No
- **Polaridad:** Si
- **Voltage:** 12v
- **Color:**

Dimensiones:
31 mm
36 mm
39 mm
41 mm

Disponible
12v y 24v



LED Tubular - SMD

- **Chip de LED:** SMD
- **Canbus:** No
- **Polaridad:** Si
- **Color:**

Dimensiones:
31 mm
36 mm
39 mm
41 mm



LED Tubular - SMD Canbus

- **Chip de LED:** SMD
- **Canbus:** Si
- **Polaridad:** No
- **Color:**

Dimensiones:
31 mm
36 mm
39 mm
41 mm



Faros





Farol 48W / 16 LEDs

Especificaciones técnicas:

- Chip de LED: Epistar
- Voltage: 12v - 24v
- Potencia: 48w
- Waterproof: IP67
- Carcasa: Aluminio
- Lente: Policarbonato
- Soporte: Metal

Color:

- 6500K



Farol 42W / 14 LEDs

Especificaciones técnicas:

- Chip de LED: Epistar
- Voltage: 12v - 24v
- Potencia: 42w
- Waterproof: IP67
- Carcasa: Aluminio
- Lente: Policarbonato
- Soporte: Metal

Color:

- 6500K



Farol 18W / 6 LEDs

Especificaciones técnicas:

- Chip de LED: Epistar
- Voltage: 12v - 24v
- Potencia: 18w
- Waterproof: IP67
- Carcasa: Aluminio
- Lente: Policarbonato
- Soporte: Metal

Color:

- 6500K

LUXBEAM presenta sus productos LED de alta calidad, diseñados específicamente para maquinaria agrícola. Estos faros ofrecen una visibilidad superior en condiciones desafiantes, iluminando terrenos irregulares y caminos oscuros con precisión y claridad.

Destacándose por su eficiencia energética y durabilidad, los faros LED de Luxbeam resisten impactos, vibraciones y condiciones extremas en actividades agrícolas.

Luxbeam se convierte en un aliado confiable en cada expedición nocturna. Ya sea en caminos difíciles o campos abiertos, nuestros faros LED mejoran la seguridad y el rendimiento en cada paso.

Nota: Uso especial para cosechadoras o tractores agrícolas.